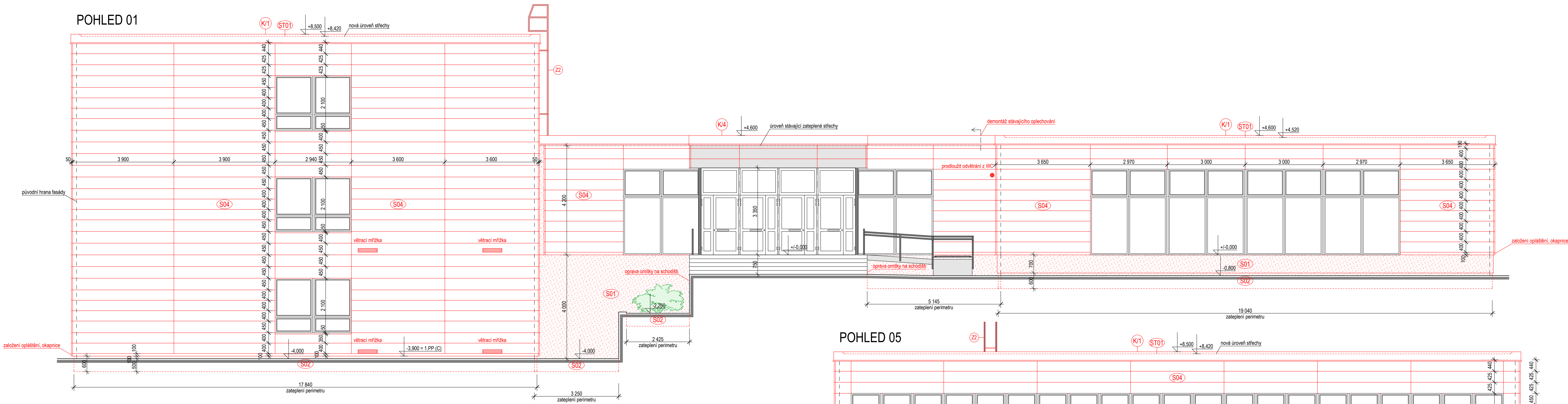
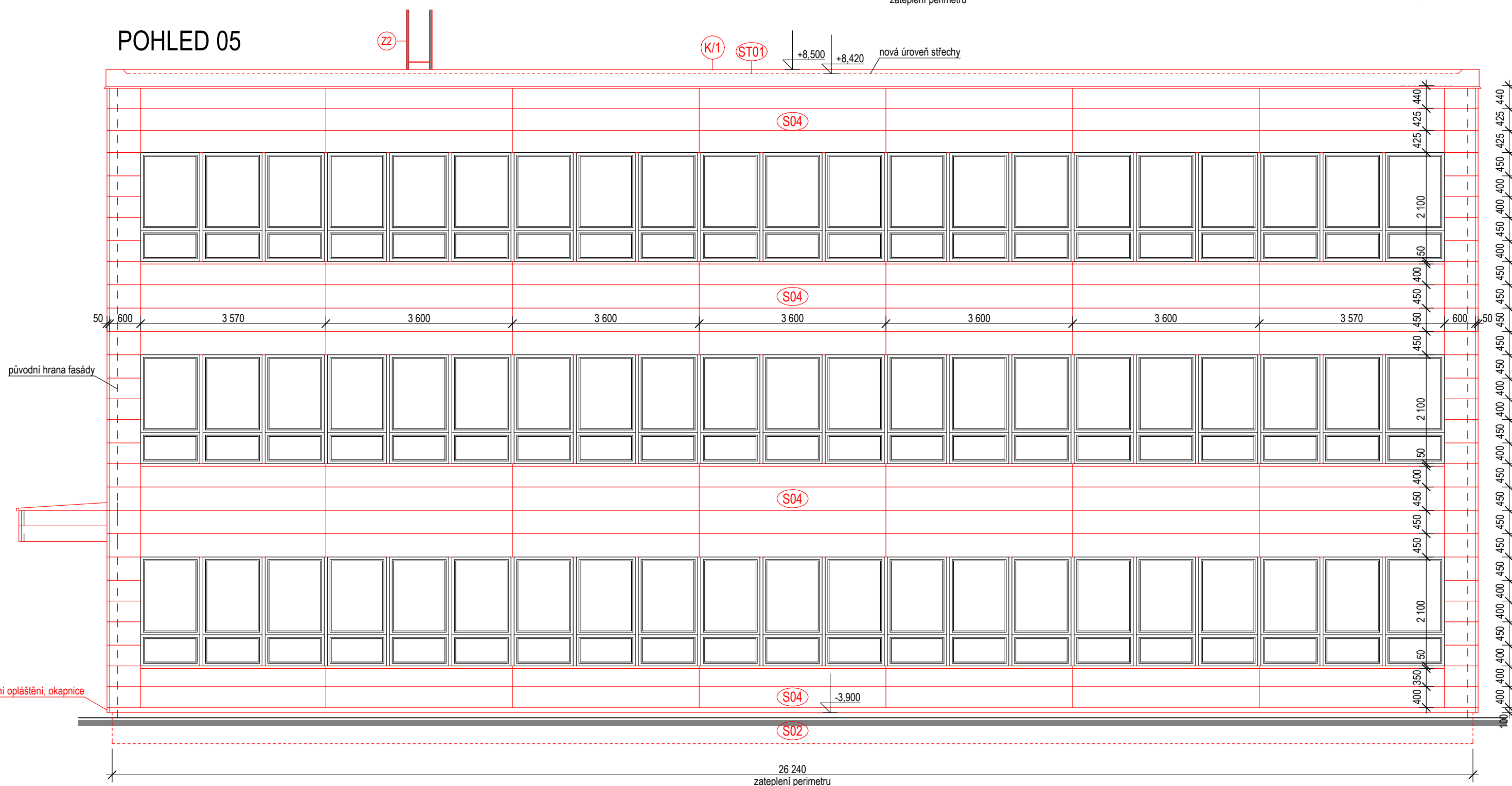


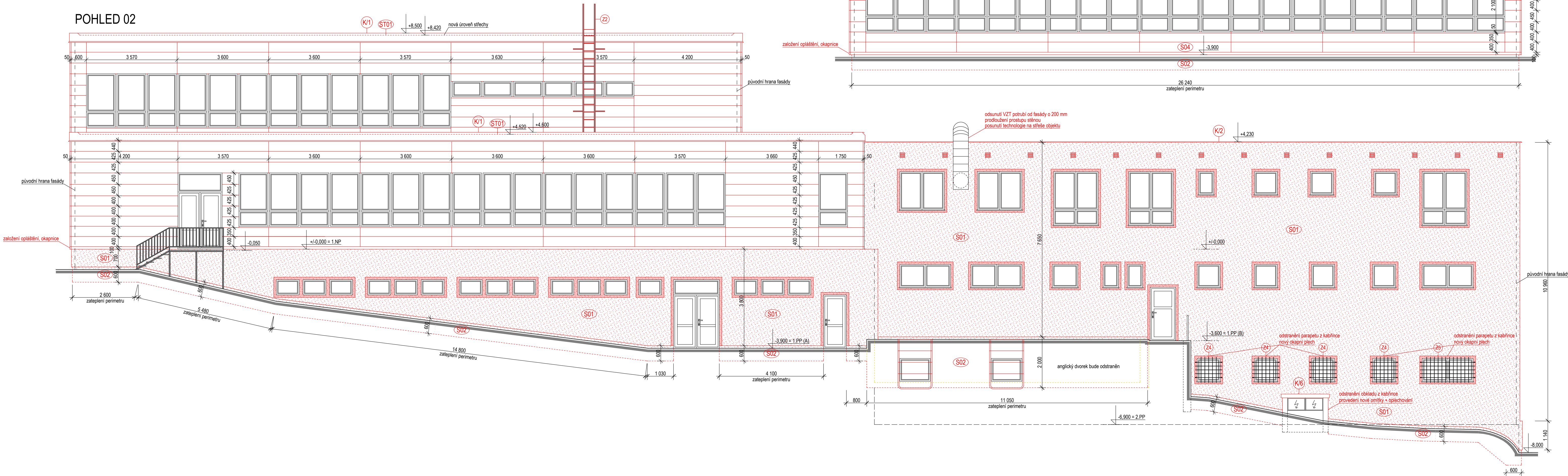
POHLED 01



POHLED 05



POHLED 02



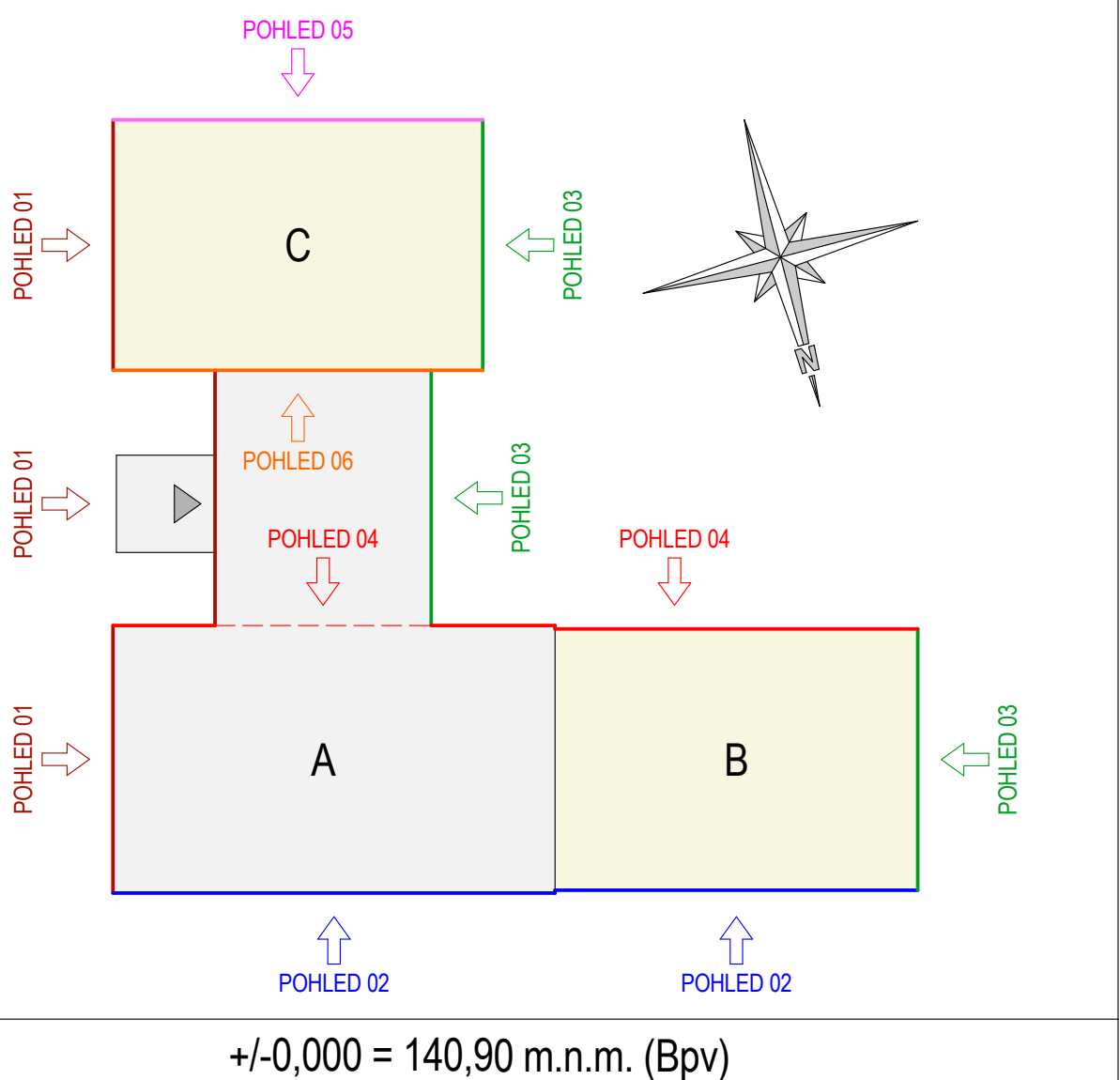
LEGENDA

	izolace fasády dle skladby S01, tl. izolace 140 mm, viz. D.1.1.02. - Skladby konstrukcí
	systémové opláštění fasády dle skladby S04, tl. izolace 200 mm, viz. D.1.1.02. - Skladby konstrukcí
	nové konstrukce
	odstraňované konstrukce
	upravený terén
	klempířské prvky (číselná řada)
	zámečnické výrobky (číselná řada)
	skladby konstrukcí

POZNÁMKA

▼	nový okapový chodník na označených místech ve složení: - zahradní betonový obrubník tl. 50 mm do betonového lože s boční oporou - betonová dlaždice 500x500x40 mm do štěrkového lože tl. 100 mm, fr. 4-8 mm
▼	stávající větrací mřížky: - prodloužení odvětrávacího potrubí o 200 mm (upravit dle skutečného stavu potrubí) - osazení nových větracích mřížek, osazení v místě systémového opláštění řešit prostříhnutím kazety

SCHÉMA OBJEKTU



PROJEKTOVÁ KANCELÁŘ PS

PROJEKTOVÁ KANCELÁŘ PS, Bří Čapků 550, 362 21 Nejdek
Ing. Irena Pichlová - Oto Szakos
OTO SZAKOS - projektová kancelář: Nové Hany 392, 362 24 - Tel. 353 396 341, 602 403 842, e-mail: otoszakos@seznam.cz
Ing. IRENA PICHLOVÁ, Stamenova 457, 362 21 Nejdek - Tel. 353 618 952, 775 252 585, e-mail: pichlova.irena@seznam.cz

Zadavatel: Oto Szakos	Objekt: Děčín	Stupeň: 10x A4	Formát: 1:75
Kvalita: Oto Szakos	Stav: DPS	Adresa: DPS	Adresa: DPS
Objekt: Stavitelství, Děčín, IČ: 00261238	Stav: DPS	Stav: DPS	Stav: DPS
Místo: Mírová nám. 1175/5, 405 38, Děčín IV.	Stav: DPS	Stav: DPS	Stav: DPS
Číslo zakázky: PS.18.2016	Stav: DPS	Stav: DPS	Stav: DPS
Alce: Zateplení budovy ŠJ Sládkova - Děčín	Stav: DPS	Stav: DPS	Stav: DPS
Čas: D.1.1. - ARCHITEKTONICKO - STAVEBNÍ ŘEŠENÍ	Stav: DPS	Stav: DPS	Stav: DPS
Výsledek: D.1.1.11. - POHLEDY - 1 ČÁST	Stav: DPS	Stav: DPS	Stav: DPS